



# Nossa Escola Pesquisa Sua Opinião NEPSO





.Escolha do tema  
.Elaboração do  
questionário  
(Joelma e Isabel)



.Estudo sobre o tema  
.Hipótese  
(Maria Márcia, Zélia e Kimie)



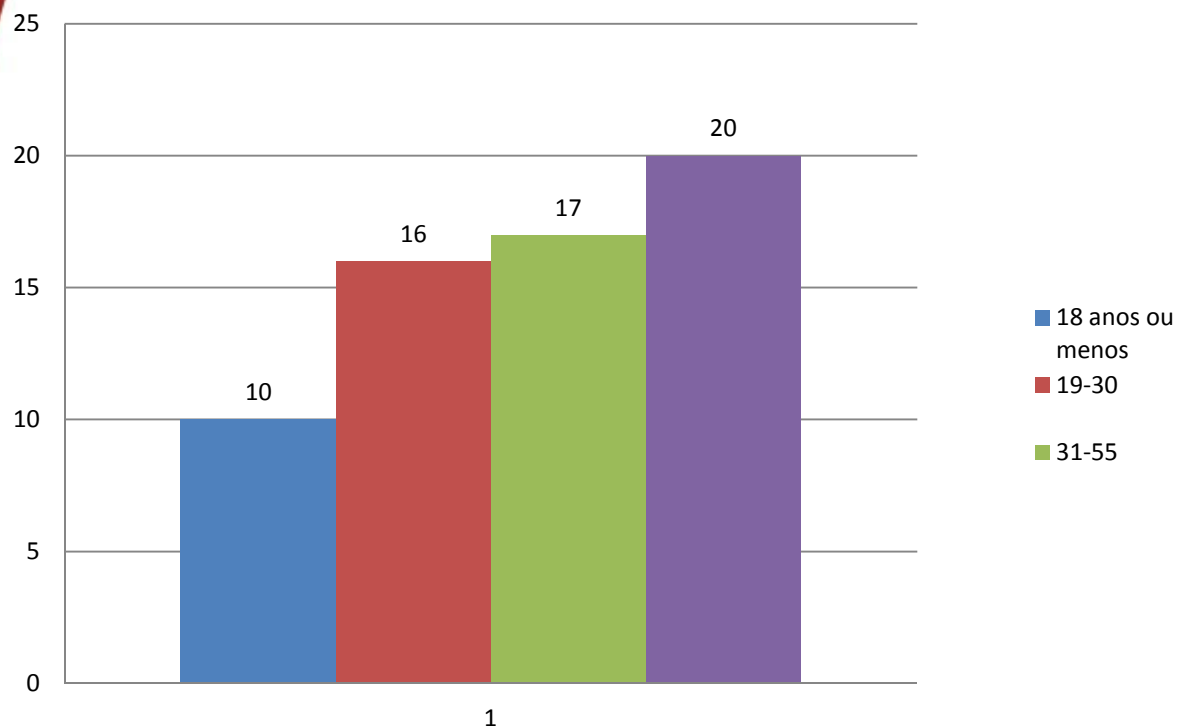
# .Campo (Guiliane e Alessandra)



# Marilete, Alecxander, Maria e Jairo

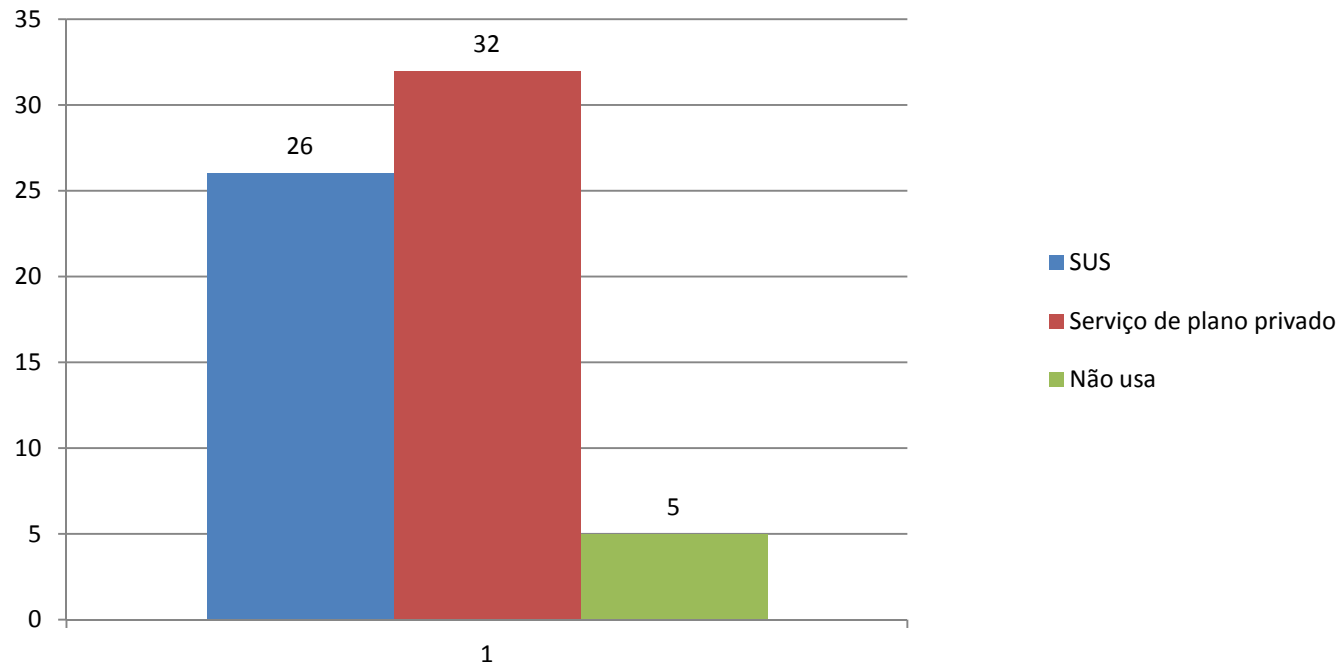


# Faixa etária dos entrevistados



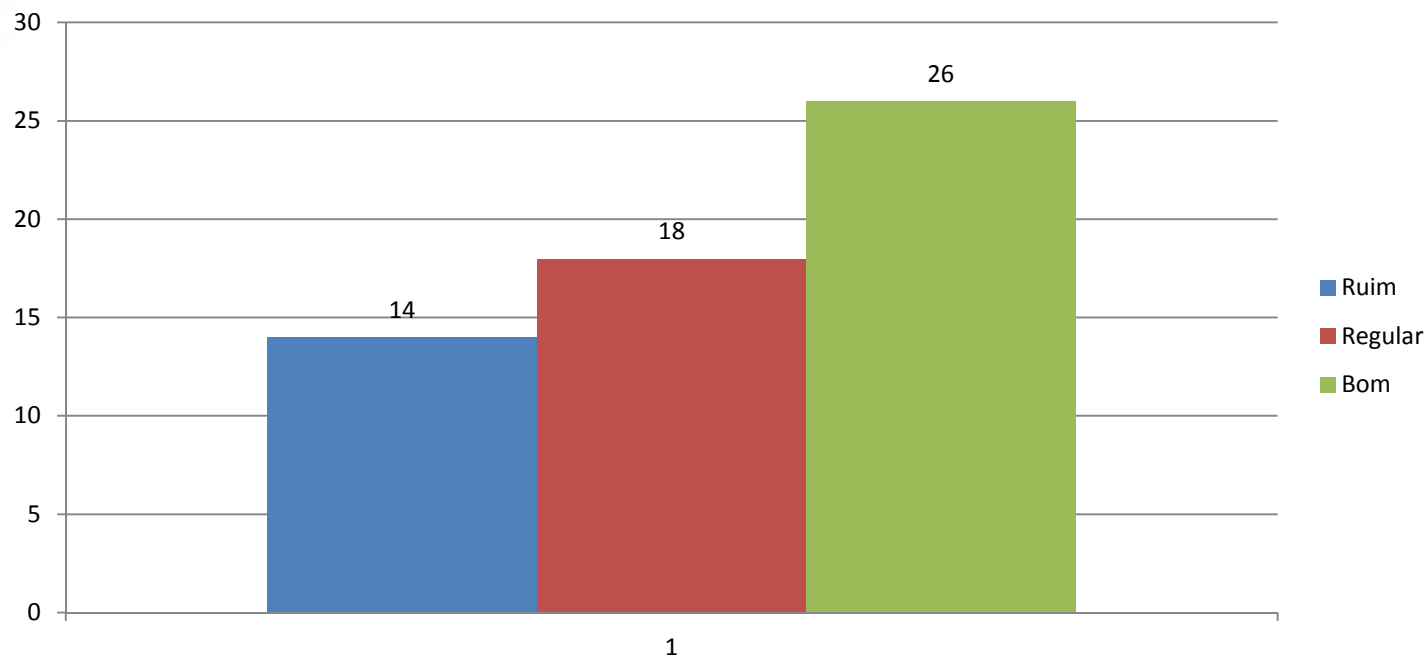
A maioria das pessoas entrevistadas tem mais de cinquenta e cinco anos.

# Qual serviço de saúde você utiliza?



A maior parte das pessoas entrevistadas utilizam o serviço de plano privado, no segundo lugar vem os usuários do SUS totalizando vinte e seis pessoas e em último lugar aquelas que não utilizam nenhum serviço de saúde.

# Como você qualifica o atendimento?



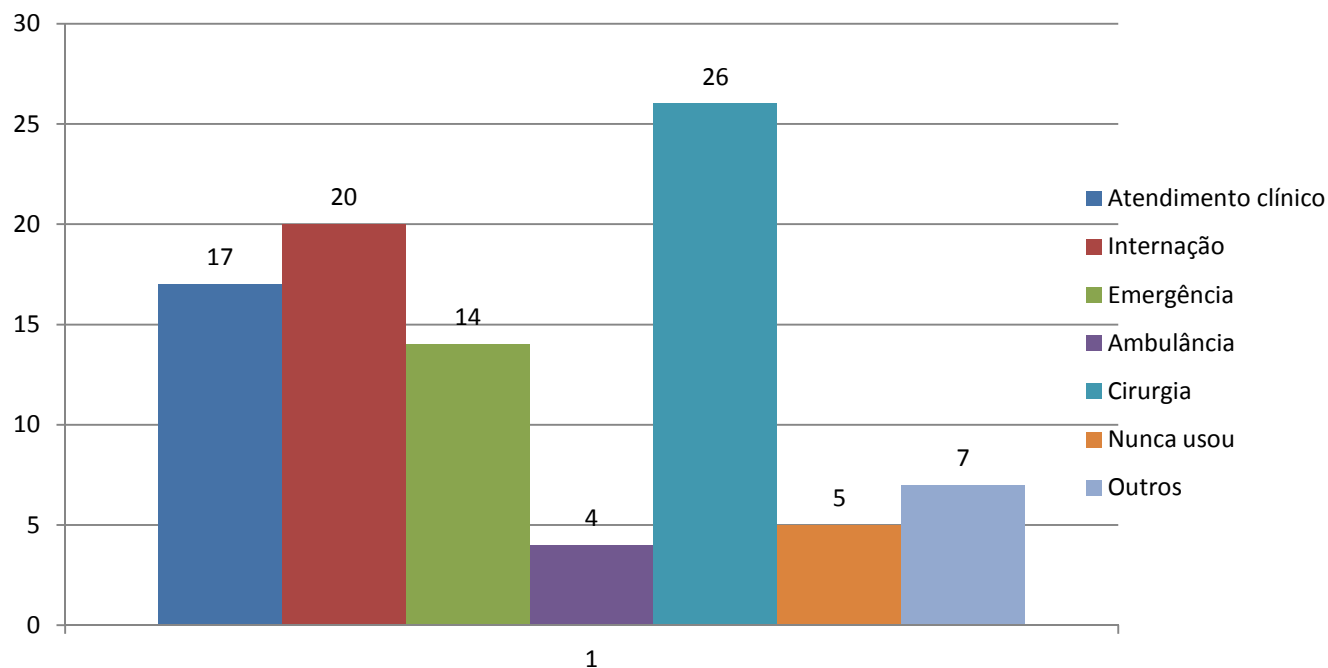
A minoria dos entrevistados qualifica o atendimento dos serviços de saúde como ruim.





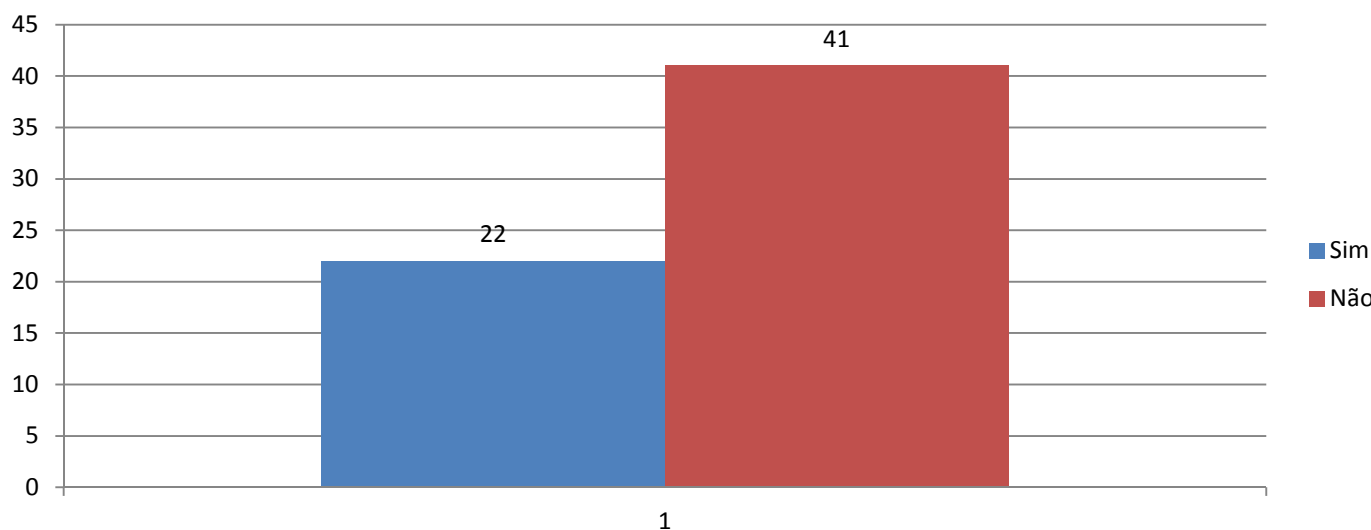
# Mauro, Maurício e Rosalva

# Qual serviço você já utilizou?




Vemos uma boa distribuição entre os serviços de atendimento clínico, internação e emergência. Entretanto o serviço de cirurgia é o mais utilizado e o de ambulância é o menos.

## Você já teve acesso a algum informativo com serviços oferecidos pelo SUS?



Dentre os sessenta e três entrevistados nesta pesquisa quarenta e uma não tiveram nenhum acesso informativo dos serviços oferecidos pelo SUS.



# Conclusão

(Maria Márcia, Zélia e Kimie)